

Technische Daten

23.10.2019

Zylindersensor

DC 2-Draht

39 x 5 x 5mm

Bestell-Nr.:
75250
Typ:
MKF10ZSDK

Änderungsindex: 003

Schaltausgang	Schließer
Schaltleistung	max. 0,9 W/VA
Schaltspannung	10 - 30 V DC
Schaltstrom	max. 30 mA
Schaltzeit	0,5 ms
Rückfallzeit	0,3 ms
Schaltfrequenz	max. - - - Hz
Lebensdauer, je nach Lastbedingungen	10 ⁵ bis 10 ⁶ Schaltungen
Temperaturbereich	-25°C ... +70°C
Schutzart nach DIN 60 529	IP67
Isolationsprüfung AC (eff.) Ui	- - - V
Schaltzustandsanzeige	LED
Gehäusematerial	Kunststoff
Anschluss	2,5m PUR-Kabel 2 x 0,14mm ²
Schaltabstand sn	magnetfeldabhängig

Damit der Berührungsschutz im Fehlerfall sichergestellt ist, sind Metallgehäuse bei Betriebsspannungen über 48V an das Schutzleitersystem anzuschließen Anwendungen, bei denen die Sicherheit von Personen von der Gerätefunktion abhängt, sind unzulässig !

Nur der Kunde kennt alle Bedingungen/Einflussfaktoren. Er ist daher grundsätzlich verpflichtet, unsere Geräte für die von ihm beabsichtigte Applikation selbst zu qualifizieren. Eine rechtlich verbindliche Zusicherung bestimmter Eigenschaften oder die Eignung für einen konkreten Einsatzzweck kann aus unseren Angaben nicht abgeleitet werden.

Technische Änderungen vorbehalten !



Your Sensor Partner

SECATEC electronic GmbH
Knappenstrasse 154
D-57581 Katzwinkel

phone: +49 2741 9460-0
fax: +49 2741 8501

mail: info@secatec.de
web: www.secatec.de

technical data

23.10.2019

cylinder sensor
DC 2-wire
39 x 5 x 5mm

ident-no.:
75250
type:
MKF10ZSDK

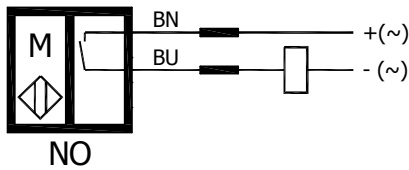
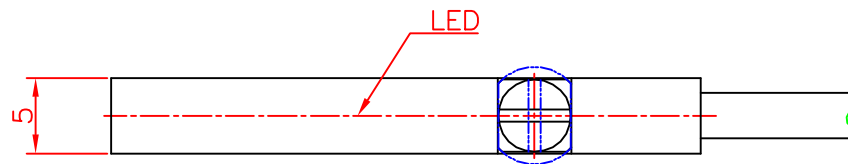
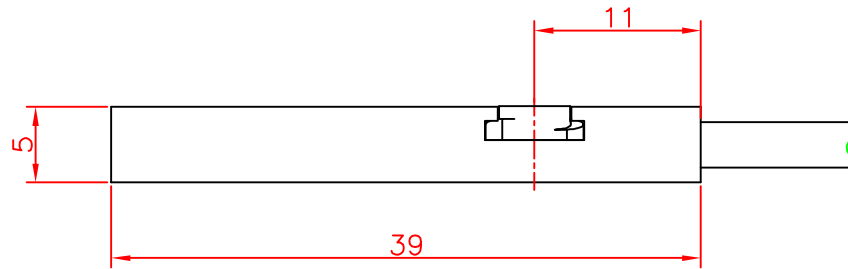
revision index: 003

output	NO
switching capacity	max. 0,9 W/VA
switching voltage	10 - 30 V DC
switching current	max. 30 mA
switch on time	0,5 ms
switch off time	0,3 ms
switching frequency	max. - - - Hz
lifetime at nominal load	10 ⁵ to 10 ⁶ operations
operating temperature range	-25°C ... +70°C
degree of protection acc. to DIN 60 529	IP67
dielectric test voltage ac (rms.) Ui	- - - V
on/off indication	LED
housing material	plastics
connection	2,5m PUR-cable 2 x 0,14mm ²
switch distance sn	dependent on a magnetic field

To ensure protection against accidental contact, the metal housing are to be connected to the protective earth system with operating voltages over 48V !
Applications are inadmissible when safety of persons depends on the function of the device !

Only the customer knows all the conditions / influencing factors. He is therefore in principle required to qualify our equipment his proposed application itself.
A legally binding assurance of certain properties or suitability for a specific application can not be derived from our datas.

Technical changes reserved !



Schutzvermerk nach DIN 34 beachten	(Zul.Abw.) Allgemeintol. nach DIN ISO 2768-m	Oberfläche nach DIN 3141	Maßstab 2:1 (Werkstoff, Halbzeug) (Rohteil-Nr.) (Modell- oder Gesenk-Nr.)	(Gewicht)	
	2010 Datum	Name	(Benennung)		
	Bearb. 12.08.	Seifer	Zylindersensor T-Nut 5x5x39mm 2-Leiter Reed Schließer		Blatt Bl.
	Gep.		(Zeichnungsnummer) 75250		
Änderungsindex	Datum	Name (Urspr.)	(Ers.f.)	(Ers.d.)	


 Secatec
 electronic GmbH
 Knappenstraße 154
 D-57581 Katzwinkel
 (0049)02741/9460-0
 www.secatec.de